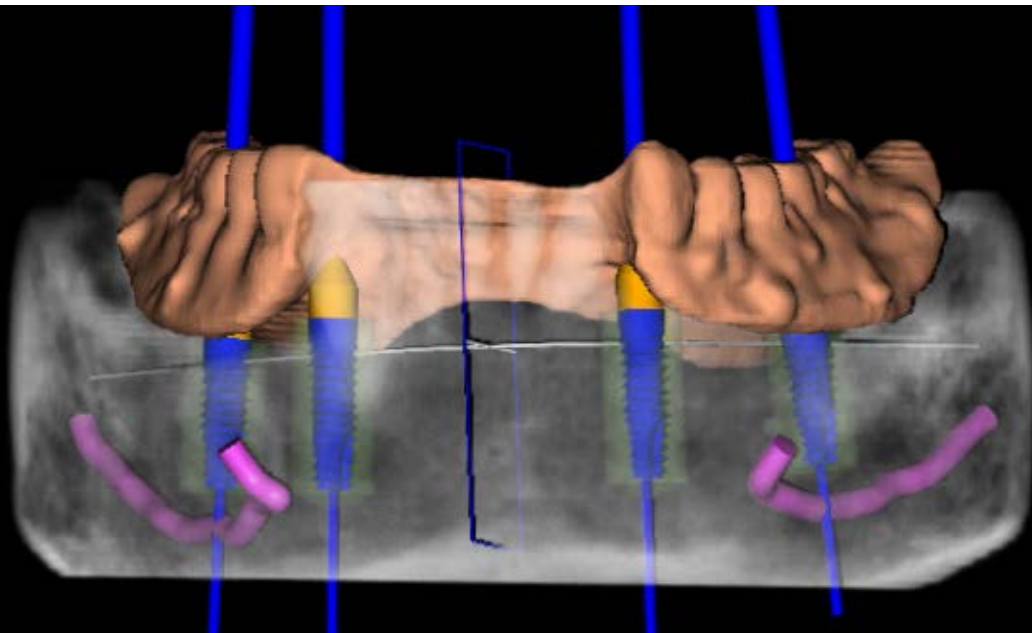


24 - 25 novembre 2017
Bergamo



Dott. Franco Quinti

Corso propedeutico alla chirurgia guidata mediante live surgery

BERGAMO

Daina Centro Odontostomatologico S.p.A.

Via Carso

24027 Nembro (BG)

Tel. 035 521049


Daina
Centro
Odontostomatologico


sweden & martina
IMPLANTOLOGY



DOTT. FRANCO QUINTI

Laureato in Odontoiatria e Protesi Dentaria presso l'Università di Pisa. Socio ordinario della SIDP (Società Italiana Di Parodontologia); collabora con soci attivi della SIDP per attività di ricerca e per lo svolgimento di corsi specialistici in Parodontologia. Socio ordinario SIO (Società Italiana di Osteointegrazione). Si interessa in modo particolare alla chirurgia parodontale e all'implantologia. Ha frequentato numerosi corsi tra i quali:

- il corso annuale di Alta formazione di Implantologia orale presso l'Istituto Ortopedico Galeazzi di Milano, sotto la direzione del Dott. Tiziano Testori e la presidenza del Dott. Weinstein
- il corso annuale con il Dott. Stefano Parma Benfenati teorico pratico di Parodontologia
- il corso di Parodontologia, Implantologia e Rigenerativa sotto la direzione del Dott. Daniele Cardaropoli
- il corso annuale di Protesi su impianti e Chirurgia implantare, sotto la direzione del Dott. Ezio Bruna
- il corso di Chirurgia implantoprotesica a carico immediato (Columbus Bridge) con il Dott. Tiziano Tealdo e con il Dott. Lee Walker (C.A USA)

Lo studio dove esercita la libera professione è diventato punto di riferimento per un gruppo di studio formato da illustri colleghi tra i quali il Dott. Stefano Parma Benfenati la cui collaborazione dal 2006 riguarda consulenze, corsi e ricerca. Inoltre si occupa di tutorizzazione clinica in affiancamento al Dott. Stefano Parma Benfenati ai corsi teorico pratici su pazienti a Bucarest e Taranto. Dal 2011 si interessa in modo particolare alla chirurgia computer guidata con la quale effettua numerosi interventi spesso all'interno di corsi che lui stesso promuove. Vanta numerose collaborazioni e consulenze in molti altri studi dove effettua interventi di Parodontologia, Implantologia tradizionale, Implantologia computer guidata.

ABSTRACT |

La moderna Implantologia computer guidata ci aiuta a soddisfare molteplici esigenze cliniche, dai protocolli minimamente invasivi con impianti posizionati sfruttando i volumi ossei disponibili, agli inserimenti implantari protesicamente guidati, per realizzare carichi immediati ottimali dal punto di vista funzionale ed estetico con un ottimo post-operatorio per il paziente. La pianificazione mediante software dedicati al planning implanto-protesico e la gestione della ceratura diagnostica digitale sono strumenti fondamentali per la realizzazione di un trattamento predicibile sia in casi semplici che in condizioni complesse con piena soddisfazione da parte dei pazienti e dell'operatore. Mediante la descrizione e la discussione di casi clinici, oltre alle due live-surgery (un caso semplice ed uno considerato complesso) il corso ha lo scopo di guidare il partecipante all'apprendimento degli step necessari per realizzare una corretta pianificazione chirurgica e protesica, mettendolo in grado di utilizzare da subito le numerose nozioni imparate.

PROGRAMMA SCIENTIFICO |

VENERDÌ

Ore 08.30 Registrazione partecipanti

Ore 09.00 Inizio lavori

- Introduzione alla chirurgia Guidata
- Accenni sul Flusso Operativo
- Spiegazione KIT chirurgia guidata "echo plan" Sweden & Martina
- Caso clinico esplicativo (Foto + Video)
- Presentazione Caso clinico della chirurgia live

Ore 11.00 Coffee Break

Ore 11.30 Ripresa lavori

- Intervento live

Ore 13.00 Lunch Break

Ore 14.00 Ripresa lavori

- Presentazione Casi clinici della chirurgia live
- Presentazione dettagliata steps pianificazione
- Limiti della tecnica
- Domande

Ore 18.30 Fine lavori

PROGRAMMA SCIENTIFICO |

SABATO

Ore 08.30 Registrazione partecipanti

Ore 09.00 Inizio lavori

- Accenni sugli step di laboratorio
- Spiegazione dei manufatti protesici
- Caso clinico – carico immediato – live

Ore 11.00 Coffee Break

Ore 11.30 Ripresa lavori

- Limiti protesici
- Domande

Ore 13.00 Chiusura lavori

INFORMAZIONI GENERALI |

Calendario degli incontri:

Venerdì 24 e Sabato 25 novembre 2017

Orari del corso:

Venerdì dalle ore 09.00 alle 13.00 e dalle 14.00 alle 18.30

Sabato dalle ore 09.00 alle 13.00

Modalità d'iscrizione:

Le iscrizioni devono pervenire alla Segreteria Organizzativa 10 giorni prima dell'inizio del corso e saranno accettate sulla base dell'ordine cronologico di arrivo. Eventuale disdetta va obbligatoriamente comunicata per iscritto alla Segreteria almeno 10 giorni prima della data del corso, pena la perdita della caparra.

Quota di iscrizione:

€ 510,00 + IVA

Il pagamento dovrà avvenire con un acconto del 30% all'iscrizione e il saldo a corso avvenuto con r/b 30gg.

Il mancato rispetto delle condizioni di pagamento comporterà l'impossibilità di accedere al corso.

Modalità di pagamento:

Il pagamento dovrà avvenire al momento dell'iscrizione tramite assegno o bonifico.

Coordinate bancarie: Credito Cooperativo Lozzo Atestino - Fil. Montegrotto PD

IBAN IT 35 F 08610 62680 014000500272 - Beneficiario: Sweden & Martina SpA

Causale versamento: saldo corso codice corso

Numero massimo partecipanti:

12

INFORMAZIONI GENERALI |

Scheda di iscrizione

Da inviare via fax al numero 049 9124290

Trattamento dei dati sensibili ai sensi del D. Lgs. 196/03.

Corso CA1763

Titolo, Nome e Cognome

Indirizzo.....

CAP Città Prov.

Tel..... E-mail

Part. IVA..... Cod. Fisc

Nata/o a..... Il

Libero professionista

Dipendente

Convenzionato

Segreteria Organizzativa

Sweden & Martina SpA

via Veneto, 10 - 35020 Due Carrare (PD)

Tel. 049.9124300 - Fax 049.9124290

educational@sweden-martina.com